



PÕLLUMAJANDUS- JA TOIDUAMET

Seemnete sertifitseerimine

05.06.2024, Seemneliidu teadmussiirde infopäev

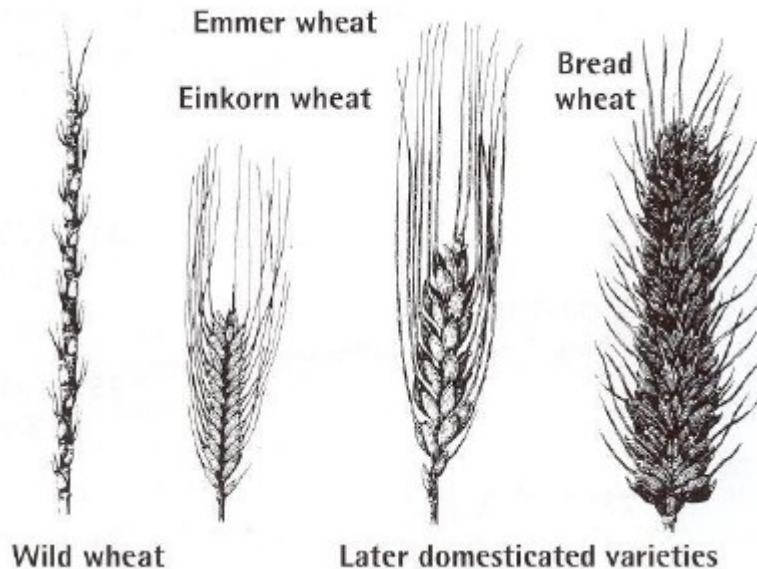
Piia Puusepp

Põllumajandus- ja Toiduamet

Taimetervise ja paljundusmaterjali osakond

Taimeliikide kodustamine

- 400 000 taimeliiki
- 250 kodustatud
- 12-15 liiki annavad 70-90% meie toiduenergia vajadusest



Sordiks saamine

- Sordi aretus
- Sordi registreerimine (EÜP)
- Sordi sordilehte võtmine (MVV)
- Sordi kaitse alla võtmine



Seemne sertifitseerimine

1. Järelkontrolli põldkatse
2. Põldtunnustamine
3. Seemneproovi võtmine
4. Seemne analüüsimine
5. Sertifitseerimist tõendava dokumendi väljastamine

Seemnete sertifitseerimise taotlemine

- 31. mai, sordiomaniiku, -esindaja, -säilitaja kinnitusega taotlus
- Kliendiportaal või e-posti teel



REGIONAAL- JA
PÕLLUMAJANDUSMINISTEERIUM

Sisene portaali

PÕLLUMAJANDUS- JA TOIDUAMET

Järelevalvetasu otsused
Kontrolltoimingud
Maaparandus
Mahe toit ja sööt
Mahepõllumajanduslik taime- ja loomakasvatus
Seemned
Sööt
Taimekaitse
Taimetervis
Toit
Veterinaararst
Väetised
Väljaveosertifikaadid

kliendiportaal@agri.ee
Kasutusjuhend



Järelkontrolli põldkatsed

- 100% SE, E, C1 partiidest, sh paljundamiseks sissetoodud seemnepartiid
- 5-10% C ja C2
- METK Viljandi Katsekeskus



Sordi standardlapp

SE, E - 3 katselappi

C1 - 2 lappi

C, C2 - 1 lapp

Põldtunnustamine (1)



Põldtunnustamine (2)

- UUS! Alates 20.05.2024 ei pea seemnepõllu ääred olema põldtunnustamise ajaks niidetud.
- Põlvnemise kontroll (etikett), põlluraamat (eelviljad), isolatsioon (risttolmlejad).
- Sordiehtsuse ja -puhtuse hindamisel kasutatakse sordikirjeldust.
- Vaatlused põllul vastavalt rahvusvaheline metoodikale ([OECD Seemneskeemid](#))

Vaatluskohtade miinimummäär:

Põllu suurus (ha)	Vaatluskohtade arv
1 - 2	4
3 - 4	8
5 - 7	12
8 - 10	16

Näiteks 22 hektarilisel põllul tehakse vähemalt $16 + 16 + 4 = 36$ vaatlust.

- Vaatluslapil loetakse mittesordiehtsad taimed ja raskesti eraldatava seemnega taimeliigid.
- Kogu põllul hinnatakse umbrohtumist.
- Tuvastatakse seemne kvaliteeti vähendavad taimekahjustajad.

Põldtunnustamine (3)

- Põldtunnustaja koostab protokollu ning teeb vastavalt vaatluste tulemusele otsuse seemnepõld tunnustada või praakida (osa põllust või terve põld)
- Sordipuhtuse nõuded

Vastavalt vaatluskohtade arvule võib põllul leiduda vaid teatud arv mittesordiehtsaid taimi. Need arvud on toodud allolevas tabelis. **Seda tabelit tuleb kasutada siis, kui taimede arvu ruutmeeiril ei ole võimalik kindlaks määrata.**

SORDIPUHTUS :

Vaatluste arv	Mittesordiehtsaid taimede arv:	
	LUBATUD	PRAAKIDA
	sama palju või vähem	kui rohkem
4	1	10
8	6	15
12	12	19
16	18	24
20	22	30
24	27	35
28	31	39
32	36	44
36	43	44

Põldtunnustamine (4)

PUNANE RISTIK

- Tolmlemine: **Risttolmleja**
- Kategooriad: SE -> E -> C
- Eelviljad: SE, E ja C seemne tootmise korral samal kasvukohal peab sama liigi teise sordi või sama sordi madalama kategooria või mittesordiehtsa seemne kasvatamisest olema möödunud liblikõieliste heintaimede puhul **vähemalt kolm aastat**.
- Vahemaa nõuded: Risttolmleva söödakultuuri kasvatamise korral on väikseim vahemaa sama liigi teise sordi seemnepõllu või sama sordi seemne sordipuhutuse nõuetele mittevastavate taimede põllu või lähedase liigi soovimatut tollemist põhjustada võiva seemnepõllu vahel järgmine:
 - ✓ Põld suurusega kuni 2 ha SE, E – 200 m; C – 100 m
 - ✓ Põld suurusega üle 2 ha SE, E – 100 m; C – 50 m
- Raskesti eraldatavad taimeliigid: lutsern, mesikas, roosa ristik, oblikad
 - ✓ SE, E – 1 taim 30 m² kohta
 - ✓ C – 1 taim 10 m² kohta
- Sordipuhutuse nõuded: Mittesordiehtsaid taimi: SE, E – 1 taim 30 m² kohta;
C – 1 taim 10 m² kohta

Põldtunnustamine (5)



Seemneproovi võtmine (1)

- Seemnepartii - ühe taimeliigi kindla sordi ühtlase kvaliteediga seemnekogum, mis on nõuetekohaselt pakendatud ja märgistatud
- Müügikonditsiooni viidud
- Heintaimedel on maksimaalne seemnepartii kaal 10 tonni (+5%)
- Seemnepartii number EE23-01001
 - EE - riigi tähis
 - 23 - saagiaasta lühend (2023)
 - 01 - proovivõtja personaalne kood
 - 001 - kolmekohaline jooksev järjekorra number

Seemneproovi võtmine (2)

ÕLLUMAJANDUS- JA TOIDUAMET
Teaduse 2, Saku, 75501 Harjumaa, Reg.nr 77001458

SEEMNEPARTII MÄRGISTUS

Seemnepartii tootja
(isiku või firma nimi)

Liik

Sort

Kategooria
(milleks tunnustati)

Tootja poolt partiile
antud number

Põldtunnustamise protokollide
number/numbrid

Seemnepartii kogus (kg)

Pakendite arv

Pakendaja
(isiku või firma nimi)

Seemnepartii number



Seemneproovi võtmine (3)

- Rahvusvahelise Seemnekontrolli Assotsiatsiooni (ISTA) meetodika
- Proovivõtmise ora või automaatne seade
- Algproovid jagatakse keskmiseks prooviks

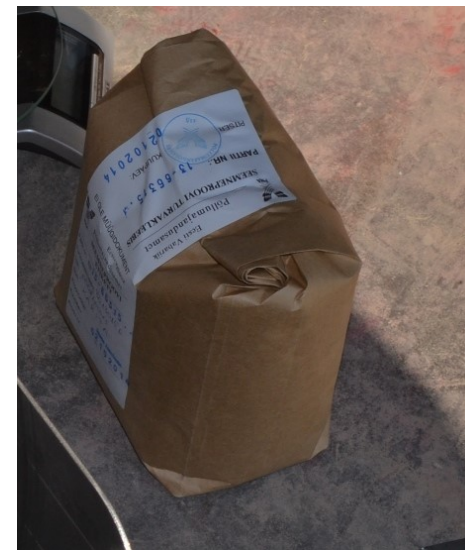


- Punane ristik - 50 g analüüsiks ja 60 g järelkontrolli katseks

Seemneproovi võtmine (4)



Seemneproovi võtmine (5)



Seemneproovi võtmine (6)



Seemneproovi analüüsimine (1)

- [Maaelu Teadmuskeskuse](#) seemnekontrolli laboratoorium Sakus (Teaduse 4/6, Saku)
- [ISTA](#) ja [EAK](#) akrediteering
- Heinaseemnetel määratakse
 - Seemne puhtus
 - Teiste taimede seemnete sisaldus
 - Piiratud analüüs
 - Idanevus
 - 1000 tera kaal



Seemnepartii kvaliteedinõuded

- PM määrustega kehtestatud

Söödakultuurid C kategooria

Liik	Idanevus		Analüütiline puhtus									Muude taimeliikide seemnete maksimaalne sisaldus proovis, mille kaal on täpsustatud lisa 3 veerus 5 (kokku veeru kohta)			Tingimused muu värvusega lupiini (<i>Lupinus</i> spp.) seemnete ja kibeda lupiini seemnete sisalduse kohta
	Minimaalne idanevus (% puhtast seemnest)	Maksimaalne kõvade seemnete sisaldus (% puhtast seemnest)	Minimaalne analüütiline puhtus (massiprotsenti)	Muude taimeliikide seemnete maksimaalne sisaldus (massiprotsenti)								Tuulek aer (<i>Avena fatua</i>), viljatu kaer (<i>Avena sterilis</i>)	Võrm (<i>Cuscuta</i> spp.)	Oblikas (<i>Rumex</i> spp.), v.a väike oblikas (<i>Rumex acetosella</i>) ja merioblikas (<i>Rumex maritimus</i>)	
				Kokku	Üksik liik	Harilik orashein (<i>Elytrigia repens</i>)	Põldrebase-saba (<i>Alopecurus myosuroides</i>)	Mesikas (<i>Melilotus</i> spp.)	Põldrõigas (<i>Raphanus raphanistrum</i>)	Põldsinap (<i>Sinapis arvensis</i>)					
1	2	3	4	5	6	7	8	9	10	11	12	13	14	15	16
44.	Punane ristik (<i>Trifolium pratense</i> L.)	80 ^{1,2}	20	97	1,5	1,0			0,3			0	0 ^{9,10}	10	

Seemnepartii kvaliteedinõuded

- [PM määrustega](#) kehtestatud

Söödakultuurid SE ja E kategooria

Jrk nr	Liik	Muude taimeliikide seemnete maksimaalne sisaldus analüüsitud proovis					Muud tingimused	
		Kokku (massi prot-senti)	Tükkide arv proovi kohta, mille kaal on täpsustatud lisa 3 veerus 5 (kokku veeru kohta)					
			Üksik liik	Oblikas (<i>Rumex</i> spp.), v.a väike oblikas (<i>Rumex acetosella</i>) ja merioblikas (<i>Rumex maritimus</i>)	Harilik orashein (<i>Elytrigia repens</i>)	Põld-rebasesaba (<i>Alopecurus myosuroides</i>)		Mesikas (<i>Melilotus</i> spp.)
1	2	3	4	5	6	7	8	9
44.	Punane ristik (<i>Trifolium pratense</i> L.)	0,3	20	5			0 ⁵	10

Seemnepartii kvaliteedinõuded

Sertifitseerida võib idanevuse nõuetele mittevastavat **supereliit- või eliitseemet**.

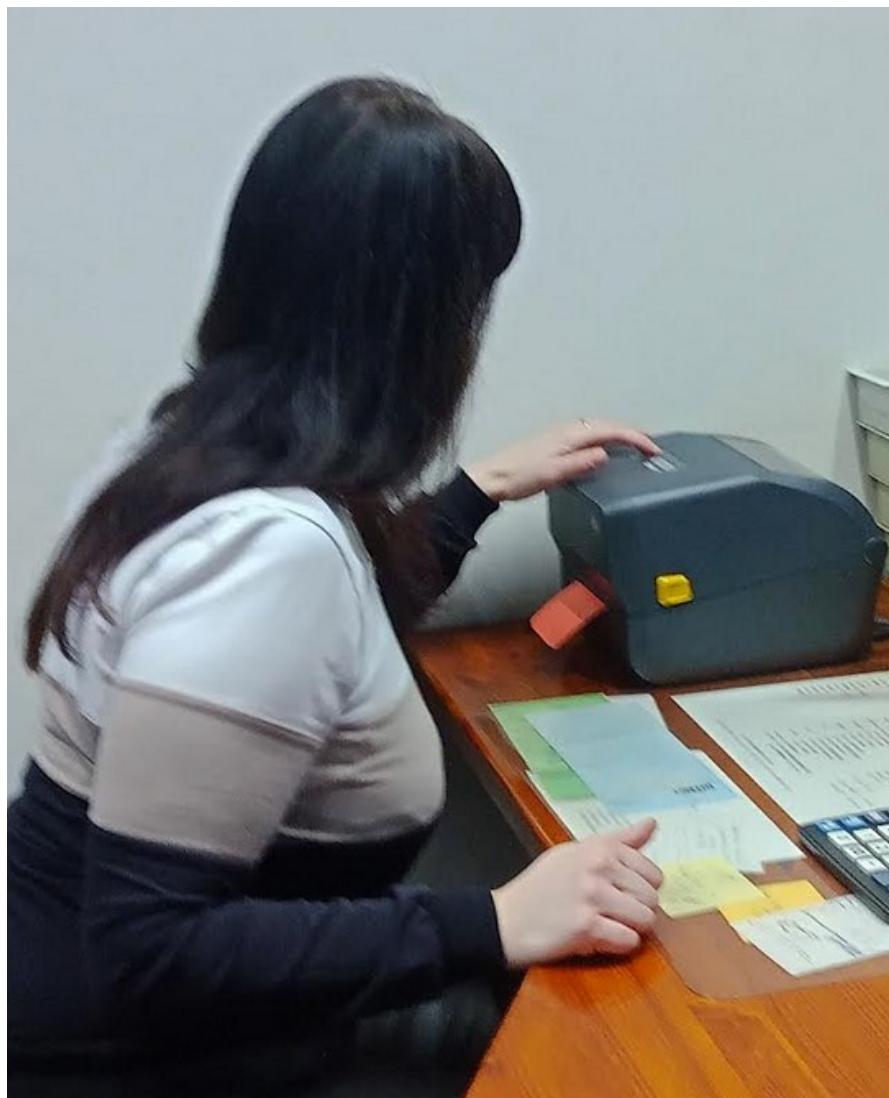
Põllumajandusamet märgib etiketile sõnad «Ei vasta idanevuse nõuetele».

Sertifitseerimise otsus

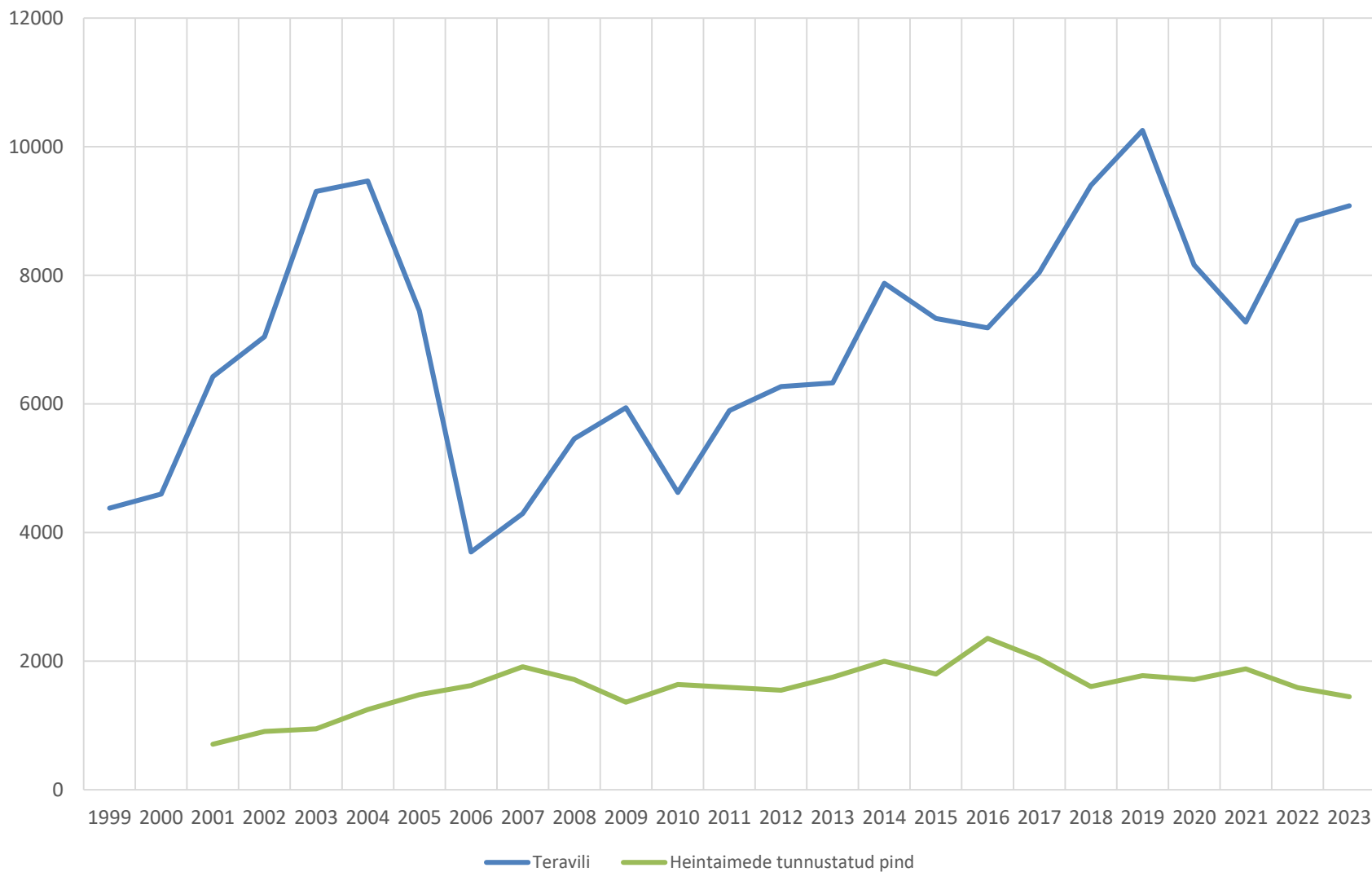
- etiketid



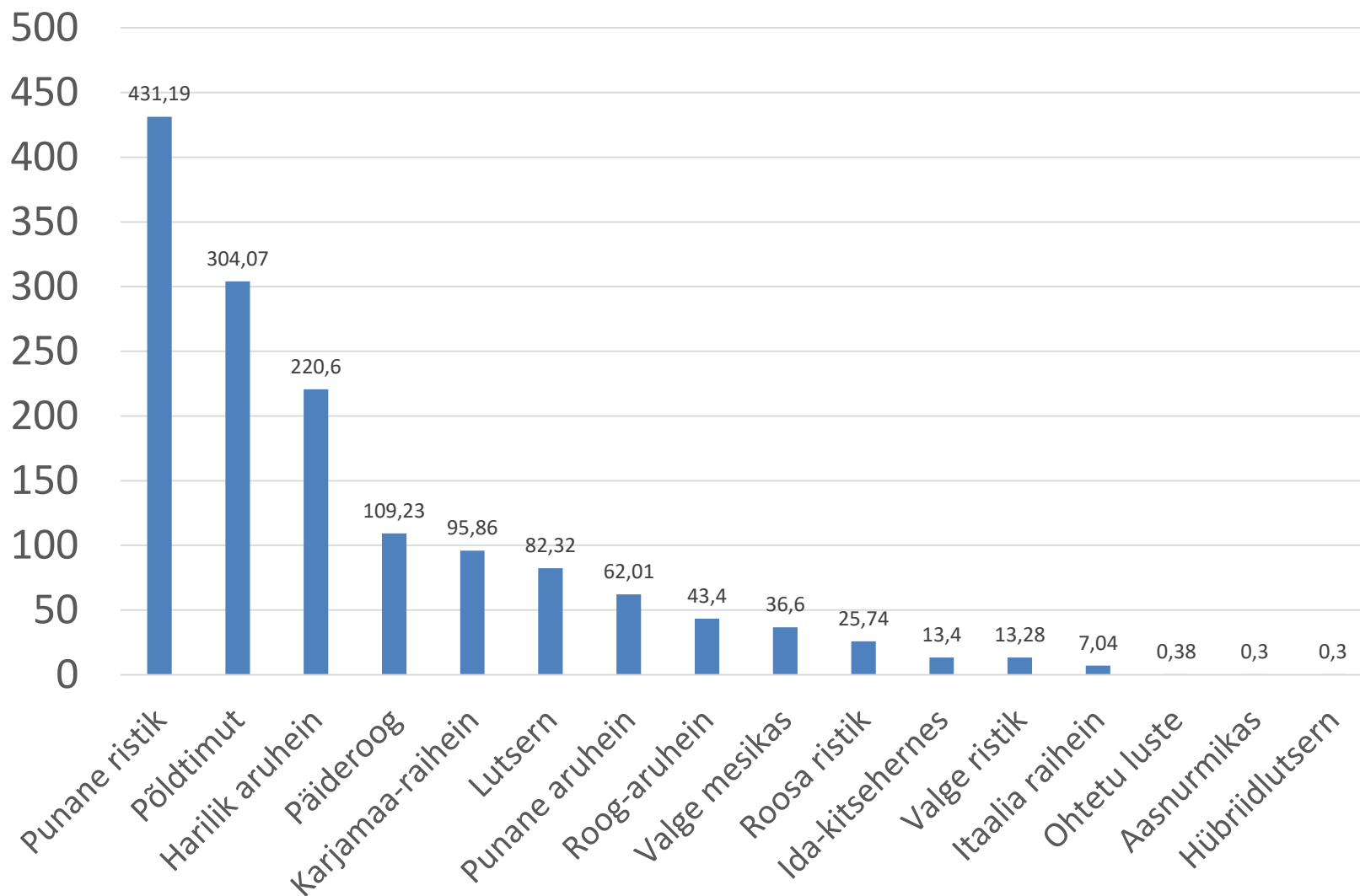
Etikettide trükkimine



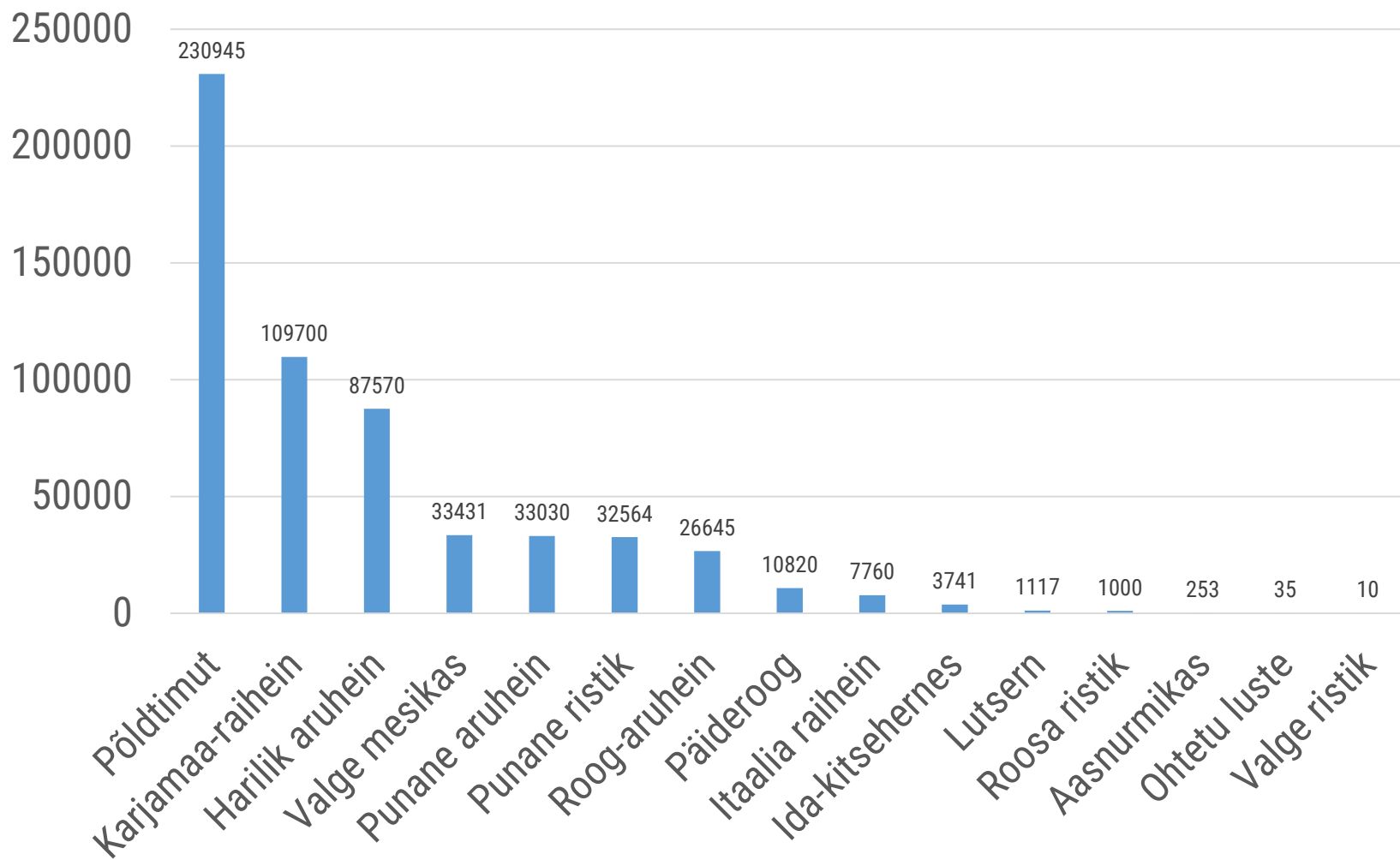
Seemnepõldude pinnad alates aastast 1999



Tunnustatud heinaseemne põldude pind 2023



Sertifitseeritud heinaseemne kogused 2022/2023 (kokku 578621 kg seemet)



Sordid

Aasnurmikas

Esto

Harilik aruhein

Arni

Pasja

Pradel

Tored

Ida-kitsehernes

Gale

Itaalia raihein

Druva

Talvike

Karjamaa-raihein

Melromi

Raidi

Raite

Lutsern

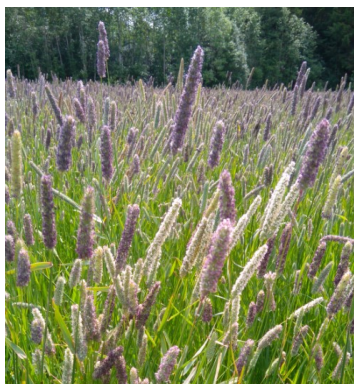
Juurlu

Jõgeva 118

Karlu

Ohtetu luste

Lehis



Punane aruhein

Kauni

Punane ristik

Ilte

Jõgeva 205

Jõgeva 433

Saija

Varte

Põldtimut

Erecta RvP

Grindstad

Jõgeva 54

Rhonia

Switch

Tia

Tika

Tryggve

Päideroog

Pedja

Roog-aruhein

Agile

Iliade

Retu

Roosa ristik

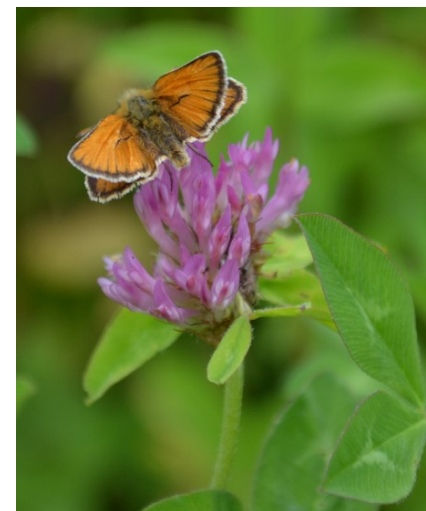
Jõgeva 2

Valge mesikas

Kuusiku 1

Valge ristik

Jõgeva 4



Uued kultuurid sertifitseerimisel

- harilik keerispea (*Phacelia tanacetifolia* Benth.)
- suvivikk (*Vicia sativa* L.)
- põld-hiirehernes (*Vicia villosa* Roth.)



Seemnesegude moodustamine

- Söödakultuuride seemnesegu kõik komponendid peavad olema sertifitseeritud või kontrollitud ja vastama kvaliteedinõuetele
- Seemnesegu tootja peab olema registreeritud taimetervise registris ning teavitama PTAd segu tootmisest.
- Segu tootja peab tagama segu ühtlikkuse ja segu komponendi deklareeritud protsentuaalse osakaalu segus
- Ka vahekultuuride seemnesegud peavad vastama seemnesegu tootmise ja turustamise nõuetele



Kvaliteetne seeme on saagi alus.





PÕLLUMAJANDUS- JA TOIDUAMET

Aitäh!

Piia Puusepp

piia.puusepp@pta.agri.ee