

**METK**

Maaelu  
Teadmuskeskus

Eesti maaelu tark vara

Ain Lepik

Sortide ja  
seemnete  
müügijuht

# Maaelu Teadmuskuses aretatud heintaimesordid täna ja tulevikus

05.06.2024





# METK

Maaelu  
Teadmuskeskus

Esitluspäev  
Kuusiku KK  
15.06.2023.  
METK-i teadlane  
Heli Meripõld  
tutvustas katseid  
ja seemnepõlde.  
Lutsernipõllu  
serval üheskoos  
vaatamas ja  
arutlemas.





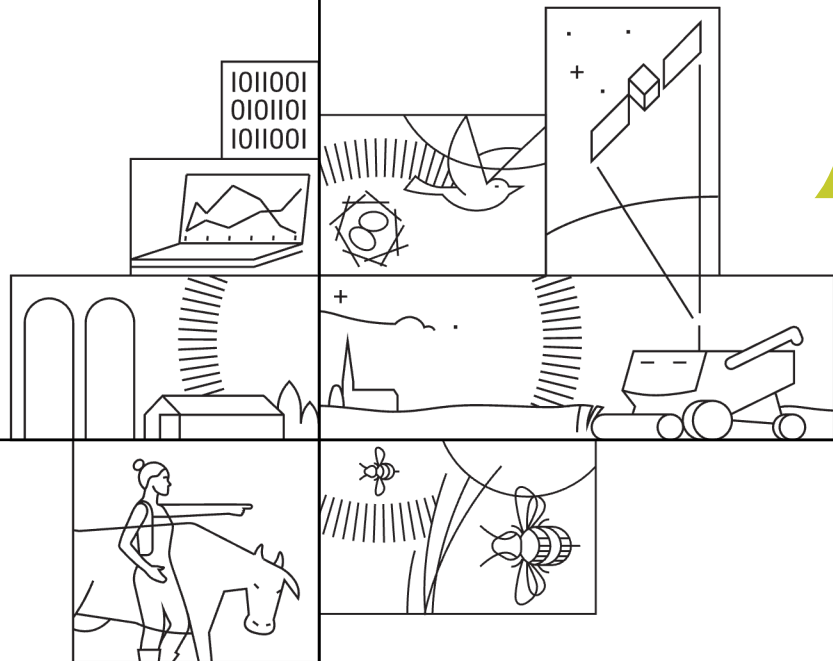
# Päevateemad

1. Kasulik info
2. METK-i kõrrelised ja liblikõielised heintaimed, sortiment 2024
3. Sortide leviku edendamine Eestis ja välismaal. Mis on tehtud ja plaanis?
4. Heintaimede sordiaretus- mida uut on oodata?
5. METK-i heintaimesortide seemnekasvatuse ülevaade ja osakaal Eestis 2020- 2023

**METIK**

Maaelu  
Teadmuskeskus

# Kasulik info





## METK – Jõgeva Seemnekeskus

- Teraviljade, õlikultuuride, heintaimede, köögiviljade ja seemnekartuli tootmine ja turustamine.

- 2023.a. seemnepõldude pindala 895,63\* ha, sellest:

Heintaimed – 66,81 ha

Tatar – 40,07 ha

Teravili - 625,51 ha

Kartul - 15 ha

Hernes – 123,95 ha

Köögivili - 1ha

Talirüps – 23,29 ha

- Hetkel esindame 16 erinevate aretusfirmade sorti Eestis.
- METKi sorte kasvatatakse hetkel Soomes, Poolas, Leedus, Uus-Meremaal, Jaapanis, Prantsusmaal, Lätis...
- Litsentsilepingud nii Eesti seemnekasvatajatega kui välisriikides.

\*tegemist on tunnustatud pinnaga, külvipind oli üle 900 ha

## Sortide leviku edendamine ja seemnete müük: METK Seemnekeskus

- Marko Kass- Teaduse valdkonna asedirektor, METK-i esindaja Eesti Seemneliidu juhatuses
- Dmitri Jeršov- Seemnekeskuse juhataja

- Merike Harjo – Müügiesindaja

Kõrgpaljunduse seemnesoovide registreerimine, seemnete lao haldamine, seemnete tellimuste vormistamine ja saatmine, seemneproovide võtmine, etikettidega töötamine

- Monika Hallaste- Seemnevaldkonna administraator

Lepingute haldus, seemnemüügi logistika ja jooksvad müügiteemad, seemnevaldkonna probleemide lahendamine

Ain Lepik- Müügijuht

Teravilja sert. ja kõrgpaljunduse seemnete müük, METK-i sortide leviku suurendamine Eestis ja välismaal, koostöö arendamine sektoris: põllumehed, seemnetootjad, Eesti sortide esindajad, müügifirmad, nõustajad.

Seemnekeskuse seemnete müügi-, sortide leviku- ja seemnekasvatuse korraldamise töögrupp

## Lisandväärtuse pakkumine tekitab koostöösoovi

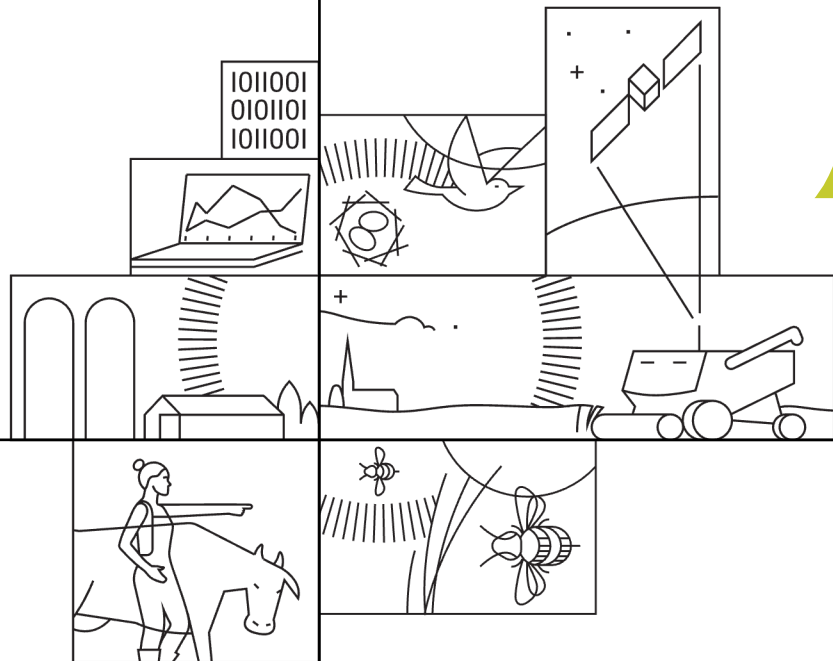
- Põllumees ostab argumenteeritud ja turvalist lahendust, mille abil tema saab teostada enda kasumi- ja ettevõtte kestliku majandamise eesmärgid.
- Müük laiemas mõttes tähendab põhjendatud argumentide abil sihtgrupi mõjutamist enda soovitud eesmärkide saavutamiseks läbi lisandväärtuse loomise kliendile.



**METK**

Maaelu  
Teadmuskeskus

# Kõrrelised ja liblikõielised heintaimed, sortiment 2024





# METK

Maaelu  
Teadmuskeskus

Ida-kitsehernes  
´Gale´  
külma kahjustustestega  
seemnepõld  
Kuusikul 15.06.2023





## METK – Sordid

- Eesti sordilehes kokku 741 sorti (03.06.2024).
- **METKi sorte 90.**
- Heintaimi 31 sorti (13 liblikõielist ja 18 kõrrelist)?
- Menetluses 4 kandidaatsorti (talinisu, oder, 2 kartulisorti). Registreerimiskatsetes 3 sorti
- Uued sordid SL: 'Ruhnu', 'Pille', 'Siive', 'Aita' ja **'Heiti'**



Fotoallikas: <https://etki.ee/sordid/rups-aita/>



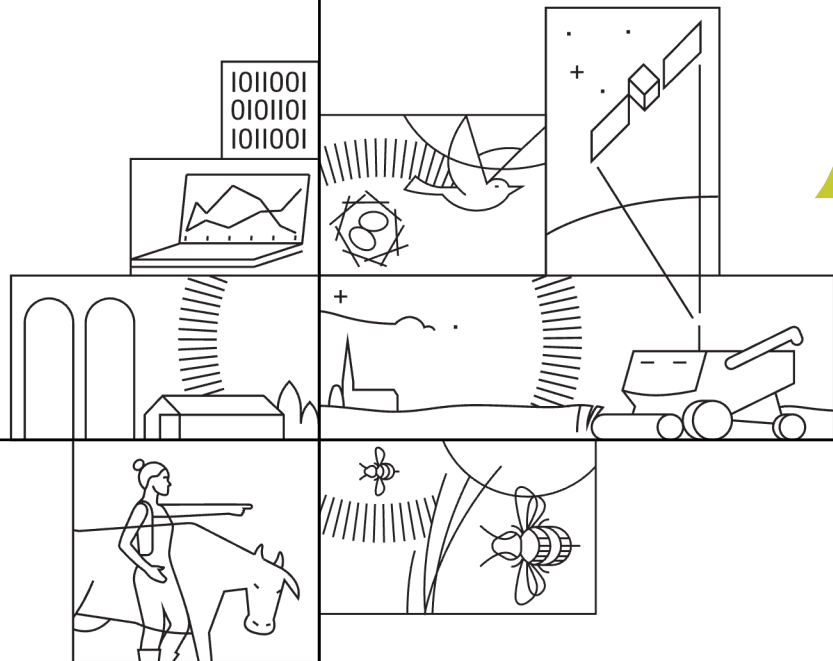
# METK – Liblikõielised heintaimesordid sordilehes

Liik	Sordinimi
Punane ristik	'Jõgeva 433', 'Jõgeva 205', 'Varte', 'Ilte'
Lutsern	'Jõgeva 118', 'Karlu', 'Juurlu', 'Heiti'
Roosa ristik	'Jõgeva 2'
Valge ristik	'Jõgeva 4', 'Tooma'
Ida-kitsehernes	'Gale'
Valge mesikas	'Kuusiku 1'

# Kõrrelised heintaimesordid sordilehes

Liik	Sordinimi
Põldtimut	'Jõgeva 54', 'Tia', 'Tika'
Harilik aruhein	'Arni', 'Jõgeva 47'
Karjamaa-raihein	'Raidi', 'Raite'
Itaalia raihein	'Talvike'
Päideroog	'Pedja'
Ohtetu luste	'Lehis'
Aasnurmikas	'Esto'
Lamba-aruhein	'Ave', 'Kihnu'
Punane aruhein	'Herbert', 'Kauni'
Sale haguhein	'Ilo'
Kink-aruhein	Ruhnu

Sortide leviku  
edendamine Eestis  
ja välismaal.  
Mis on tehtud ja  
plaanis?





# METK

Maaelu  
Teadmuskeskus

Maames 2024  
METK-i mitmete  
valdkondade  
spetsialistid on  
valmis kohtumisteks  
klientide ja  
koostööpartneritega

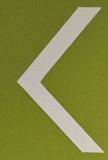




# METIK

Maaelu Teadmuskus

Euroseeds Congress 2023 jooksul kohtusin kolme päeva jooksul nii seniste koostööpartnerite kui uute ettevõtete koostöövõimaluste leidmiseks



## LEVEL 5

Booths 23 - 46

Free trade tables 138 - 170

Trade tables 109 - 137

Lunch area

Welcome Desk

## LEVEL 6

Booths 1 - 22

Trade tables 24 - 107

Lunch area

## LEVEL 7

Trade tables 1 - 23



## LEVEL 3 SECTION MEETINGS

Portomaso Suite

## LEVEL 2

Private meeting rooms  
Media room

LOBBY OF THE HILTON MALTA



**CORTEVA**  
agriscience

**Seedcare** syngenta



COMPANY NAME	N° ROOM
43°SOUTH PTY LTD	75 LEVEL 6 - VILHENA - WIGNACOURT
AGRI INFORMATION PARTNERS	49 LEVEL 6 - GRANDMASTER SUITE
AGRI OBTENTIONS	1 LEVEL 7 - VERDALA
AGRICULTURAL CROP LICENSING PLATFORM	12 LEVEL 7 - PINTO
AGRIDERA SEEDS AND AGRICULTURE LTD	127 LEVEL 5 - SPINOLA SUITE
AGROLITPA UAB	104 LEVEL 6 - VILHENA - WIGNACOURT
AGROLITPA UAB	105 LEVEL 6 - VILHENA - WIGNACOURT
AGROLITPA UAB	106 LEVEL 6 - VILHENA - WIGNACOURT
AGT FOODS AFRICA (PTY) LTD	5 LEVEL 7 - VERDALA
ALLSTAR SEED COMPANY	28 LEVEL 6 - GRANDMASTER SUITE
AMERICAN GENETICS S.A.	15 LEVEL 7 - PINTO
AMPAC SEED COMPANY	24 LEVEL 6 - GRANDMASTER SUITE
APSOV	84 LEVEL 6 - VILHENA - WIGNACOURT
BARENBRUG AUSTRALIA	89 LEVEL 6 - VILHENA - WIGNACOURT
BURLINGHAM SEEDS	107 LEVEL 6 - VILHENA - WIGNACOURT
CAPSTONE SEEDS	25 LEVEL 6 - GRANDMASTER SUITE
CARRFIELDS SEED LTD	42 LEVEL 6 - GRANDMASTER SUITE
CENTOR EUROPE	115 LEVEL 5 - SPINOLA SUITE
CERIENCE	30 LEVEL 6 - GRANDMASTER SUITE
CÉRIENCE	57 LEVEL 6 - GRANDMASTER SUITE
CÉRIENCE	58 LEVEL 6 - GRANDMASTER SUITE
CLEARWATER SEED	11 LEVEL 7 - PINTO
COMPUTOMICS GMBH	85 LEVEL 6 - VILHENA - WIGNACOURT
CONTINENTAL SEMENCES S.P.A.	116 LEVEL 5 - SPINOLA SUITE
CONTINENTAL SEMENCES S.P.A.	121 LEVEL 5 - SPINOLA SUITE
COVESTRO AMULIX	32 LEVEL 6 - GRANDMASTER SUITE
CULLEN BROKERAGE	82 LEVEL 6 - VILHENA - WIGNACOURT
DANKO HODOWLA ROŚLIN SP. Z O.O.	137 LEVEL 5 - SPINOLA SUITE
DE BOLSTER ORGANIC SEEDS	59 LEVEL 6 - GRANDMASTER SUITE
DE CORATO SEMENTI SRL	43 LEVEL 6 - GRANDMASTER SUITE
D'EUGENIO SEMENTI DI FABIO D'EUGENIO & C. S.R.L.	79 LEVEL 6 - GRANDMASTER SUITE
DEUTSCHE SAATVEREDELUNG AG	67 LEVEL 6 - GRANDMASTER SUITE
DEUTSCHE SAATVEREDELUNG AG	68 LEVEL 6 - GRANDMASTER SUITE
DLF	16 LEVEL 7 - PINTO
DLF	23 LEVEL 7 - PINTO
DLF NORTH AMERICA	97 LEVEL 6 - VILHENA - WIGNACOURT
DORIANE	124 LEVEL 5 - SPINOLA SUITE
EKONIVA-SEMENA LLC	17 LEVEL 7 - PINTO
EKONIVA-SEMENA LLC	18 LEVEL 7 - PINTO
FARMERS COOPERATIVE	77 LEVEL 6 - VILHENA - WIGNACOURT
BALTIC CEREALS	77 LEVEL 6 - VILHENA - WIGNACOURT
FELDSAATEN FREUDENBERGER	135 LEVEL 5 - SPINOLA SUITE
FELDSAATEN FREUDENBERGER GMBH & CO. KG	133 LEVEL 5 - SPINOLA SUITE
FELDSAATEN FREUDENBERGER GMBH & CO. KG	134 LEVEL 5 - SPINOLA SUITE
FLOREMOND DESPREZ	36 LEVEL 6 - GRANDMASTER SUITE
FNPSMS	120 LEVEL 5 - SPINOLA SUITE
FRASCHE SEEDS	125 LEVEL 5 - SPINOLA SUITE
G. WEISHUT SEEDBROKERS	94 LEVEL 6 - VILHENA - WIGNACOURT
GALASSI SEMENTI SRL	93 LEVEL 6 - VILHENA - WIGNACOURT
GERMANS SEED TECHNOLOGY	111 LEVEL 5 - SPINOLA SUITE
GOLDROP	21 LEVEL 7 - PINTO
HAZERA SEEDS	48 LEVEL 6 - GRANDMASTER SUITE
HODOWLA ROŚLIN STRZELC SP. Z O.O. GRUPA IHAH	88 LEVEL 6 - VILHENA - WIGNACOURT
I.G. PFLANZENZUCHT GMBH	95 LEVEL 6 - VILHENA - WIGNACOURT
INCOTEC EUROPE BV	129 LEVEL 5 - SPINOLA SUITE
KEYGENE	59 SUITE
KLEIN KARDO SEED PRODUCTION	19 LEVEL 7 - PINTO
KORHONEN INTERNATIONAL KIVI CEREALS	33 LEVEL 7 - VERDALA
KORHONEN INTERNATIONAL & STROETMANN SAAT GMBH	112 LEVEL 5 - SPINOLA SUITE
LANDMARK TUSF AND NATIVE SEED, LLC	63 LEVEL 6 - GRANDMASTER SUITE
LANDMARK TUSF AND NATIVE SEED, LLC	96 LEVEL 6 - VILHENA - WIGNACOURT
LANTMÄNNEN EK FOR	70 WIGNACOURT SUITE
LEGUMI TECHNOLOGY	109 LEVEL 5 - SPINOLA SUITE
LUDJA	114 LEVEL 5 - SPINOLA SUITE
LUSETTI SEEDS LTD	37 LEVEL 6 - GRANDMASTER SUITE
MALDOLSKA HODOWLA ROŚLIN SP. Z O.O.	69 SUITE
MAS SEEDS	29 SUITE
MAY SEED	14 LEVEL 7 - PINTO
MAYLINE INVESTMENT CORPORATION LIMITED, S.R.O.	41 LEVEL 6 - GRANDMASTER SUITE

COMPANY NAME	N° ROOM
MEDITERRANEA SEMENTI SRL	33 LEVEL 6 - GRANDMASTER SUITE
MIDLANDS SEED LTD	64 LEVEL 6 - GRANDMASTER SUITE
MOUNTAIN VIEW SEEDS	46 LEVEL 6 - GRANDMASTER SUITE
NORAM SEED CONSULTANTS	13 LEVEL 7 - PINTO
NORDDEUTSCHE PFLANZENZUCHT HANS-GEORG LEMBEKE KG	72 LEVEL 6 - VILHENA - WIGNACOURT
NORDDEUTSCHE PFLANZENZUCHT HANS-GEORG LEMBEKE KG	76 LEVEL 6 - VILHENA - WIGNACOURT
NORDIC SEED	4 LEVEL 7 - VERDALA
P.H. PETERSEN SAATZUCHT LUNDGAARD GMBH	102 LEVEL 6 - VILHENA - WIGNACOURT
P.H. PETERSEN SAATZUCHT LUNDGAARD GMBH	103 LEVEL 6 - VILHENA - WIGNACOURT
PADANA SEMENTI ELETTE SRL	22 LEVEL 7 - PINTO
PANAM SAS	91 LEVEL 6 - VILHENA - WIGNACOURT
PEWAS - AQUAHOLDER SEED COATING	126 LEVEL 5 - SPINOLA SUITE
PGG WRIGHTSON SEEDS LTD	45 LEVEL 6 - GRANDMASTER SUITE
PHENOME NETWORKS	128 LEVEL 5 - SPINOLA SUITE
PIONEER ECOCIENCE CO., LTD	99 LEVEL 6 - VILHENA - WIGNACOURT
PLANTIGENE SEEDS PVT LTD	138 LEVEL 6 - VILHENA - WIGNACOURT
PLANTINO, S.R.O.	83 LEVEL 6 - VILHENA - WIGNACOURT
POLOSEED SRL	26 LEVEL 6 - GRANDMASTER SUITE
POZNAŃSKA HODOWLA ROŚLIN SP. Z O.O.	100 LEVEL 6 - VILHENA - WIGNACOURT
PROFALIS	9 LEVEL 7 - VERDALA
PURE SEED	85 LEVEL 6 - GRANDMASTER SUITE
REMINCTON SEEDS INTERNATIONAL	7 LEVEL 7 - VERDALA
ROCALBA SA	56 LEVEL 6 - GRANDMASTER SUITE
ROLIMPEX S.A.	31 LEVEL 6 - GRANDMASTER SUITE
RUDLOFF GMBH	6 LEVEL 7 - VERDALA
RWA RAFFAELSEN WARE AUSTRIA AG	99 LEVEL 6 - VILHENA - WIGNACOURT
SAATEN-UNION GMBH	101 LEVEL 6 - VILHENA - WIGNACOURT
SAATZUCHT JOSEF BREUN GMBH & CO. KG	55 LEVEL 6 - GRANDMASTER SUITE
SAATZUCHT JOSEF BREUN GMBH & CO. KG	65 LEVEL 6 - GRANDMASTER SUITE
SAIS SPA	47 LEVEL 6 - GRANDMASTER SUITE
SAKATA VEGETABLES EUROPE SAS	35 LEVEL 6 - GRANDMASTER SUITE
SATIVA SEEDS & SERVICES	62 LEVEL 6 - GRANDMASTER SUITE
SEED PROCESSING HOLLAND BV	117 LEVEL 5 - SPINOLA SUITE
SEED SERVICE S.R.O.	53 LEVEL 6 - GRANDMASTER SUITE
SEEDFORWARD GMBH	7 LEVEL 7 - VERDALA
SEUT PLANT BREEDING SELGEN A.S.	110 LEVEL 5 - SPINOLA SUITE
SENGEN A.S.	122 LEVEL 5 - SPINOLA SUITE
SENECHES DE FRANCE	32 LEVEL 6 - GRANDMASTER SUITE
SEMILLAS BATLLE S.A.	44 LEVEL 5 - GRANDMASTER SUITE
SEMILLAS FITO	118 LEVEL 5 - SPINOLA SUITE
SEMILLAS FITO	119 LEVEL 5 - SPINOLA SUITE
SEMINART SRL	74 LEVEL 6 - VILHENA - WIGNACOURT
SEM-PARTNERS	136 LEVEL 5 - SPINOLA SUITE
SENOV.LTD	100 LEVEL 5 - SPINOLA SUITE
SGARAVATTI & C.SPA	39 LEVEL 6 - GRANDMASTER SUITE
SICASOV	87 LEVEL 6 - VILHENA - WIGNACOURT
SMITH SEED SERVICES	80 LEVEL 6 - VILHENA - WIGNACOURT
SNOW BRAND SEED USA INC	60 LEVEL 6 - GRANDMASTER SUITE
SOCIETA AGRICOLA FILLI D'EUGENIO DI GIULIANA PULICINO & SAS	98 LEVEL 6 - VILHENA - WIGNACOURT
SOLYNIA	113 LEVEL 5 - SPINOLA SUITE
SOUTH AUSTRALIAN SEED MARKETERS	73 LEVEL 6 - GRANDMASTER SUITE
STRUBE DAS GMBH	34 LEVEL 6 - GRANDMASTER SUITE
SUBA SEEDS CO. S.P.A	61 LEVEL 6 - GRANDMASTER SUITE
SVNERGY SEEDS PTY LTD	132 LEVEL 5 - SPINOLA SUITE
TEAGUE AUSTRALIA PTY LTD	40 LEVEL 6 - GRANDMASTER SUITE
TERA SEEDS	54 SUITE
TERA SEEDS	54 SUITE
THE CONTEXT NETWORK	93 WIGNACOURT
TONTA SEMENTI ITALIA	78 LEVEL 6 - VILHENA - WIGNACOURT
TOP GRIEN	8 LEVEL 7 - VERDALA
TOP SEMENCE	33 SUITE
TORNINGO SEEDS INTERNATIONAL LTD	131 LEVEL 5 - SPINOLA SUITE
URC-ARBA SEEDS - AVAVANTA	27 LEVEL 6 - GRANDMASTER SUITE
URC-ARBA SEEDS - AVAVANTA	27 LEVEL 6 - GRANDMASTER SUITE
UPPER MURRAY SEEDS	71 LEVEL 6 - VILHENA - WIGNACOURT
VERDANT PARTNERS	66 LEVEL 6 - GRANDMASTER SUITE
VITO REMOTE SENSING	51 LEVEL 6 - GRANDMASTER SUITE
WESTYARD	81 LEVEL 6 - VILHENA - WIGNACOURT
ZINNA ARGENTINA SA	10 LEVEL 7 - VERDALA

**CORTEVA**  
agriscience

**Seedcare** syngenta





## Eksportturgudel ja Eestis potentsiaali omavate Eesti heintaimesortide leviku arendus 2023-24

METK-i kolleegidega arutades väljakutseid, sektorist saadud sisendinfot ning Seemneliidu koosolekul esile tõstetud probleeme jagasime need 4 teemagruppi:

- Sordiomanik METK
- Seemnetootmine
- Heinaseemnete turg Eestis ja Euroopas
- Põllumees ja rohumaad

## METK -i juhtkond asus toetama heintaimesortide leviku edendamise initsiatiivi

- INNOSPRINT projekt Eesti heintaimede leviku suurendamise stimuleerimiseks tegi suure töö ära 5 sisuka arutelupäeva ning kodutööde tulemusel
- Tiimijuht oli SK juhataja Dmitri Jeršov ja eestvedaja teenusdisainer Sirli Gorban. Innosprindi tiimijuhtide lõpuesitlused on järelvaadatavad Yotube-s.

<https://www.youtube.com/watch?v=OGUW9q7CA6w>

METK -i ettekanne Dmitri Jeršovi esituses algab 13.00

- Projekti käigus välja valitud sortide E- kategoria vajaliku seemnevaru koguste selgeks tegemine, töömudeli loomine ja koguste administreerimine- ostmine

Sordid: Jõgeva 433, Pedja, Esto, Raite, Jõgeva 118, Gale

Sisendinfo saamiseks tehti 17 intervjuud seemnekasvatajate, loomakasvatajate, edasimüüjate, sordiaretajate ja sortide esindajatega





Maaelu  
Teadmuskeskus

# METK palus prognoosida E- ja C kategooria heinaseemnete vajadust 2025. ja 2026.aastaks

Seemnevajaduse  
prognoose saime  
kokku:

- 12 seemnetootjalt ja sortide esindajatelt kokku, lisaks 1 kogusteta (E kateg. vajadus)

- 4 Eesti seemnemüüjatelt (C kategooria vajadus)

Aasta/ Kategooria kg	2025	2026		
	E kat. vajadus endal	E kat. vajadus endal	E kat. Metk-ile	Märkused , ettepanekud
<b>Söödasordid</b>				
Punane ristik Jõgeva 433				
Punane ristik Varte				
Punane ristik Ilte				
Lutsern Karlu				
Lutsern Juurlu				
Lutsern Jõgeva 118				
Lutsern Heiti (niitmiseks)				
Valge ristik Jõgeva 4				
Valge ristik Tooma				
Valge mesikas Kuusiku 1				
Roosa ristik Jõgeva 2				
Ida-kitsehernes Gale				
Põldtimut Jõgeva 54				
Põldtimut Tia				
Põldtimut Tika				
H.aruhein Arni				
K. raihein Raidi				
K. raihein Raite				
Itaalia raihein Talvike				
Päideroog Pedja				
Ohtetu luste Lehis				
Aasta/ Kategooria kg	2025	2026		
	E kat. vajadus endal	E kat. vajadus endal	E kat. Metk-ile	Märkused , ettepanekud
<b>Murusordid</b>				
Punane aruhein Herbert				
Punane aruhein Kauni				
Aasnurmikas Esto				

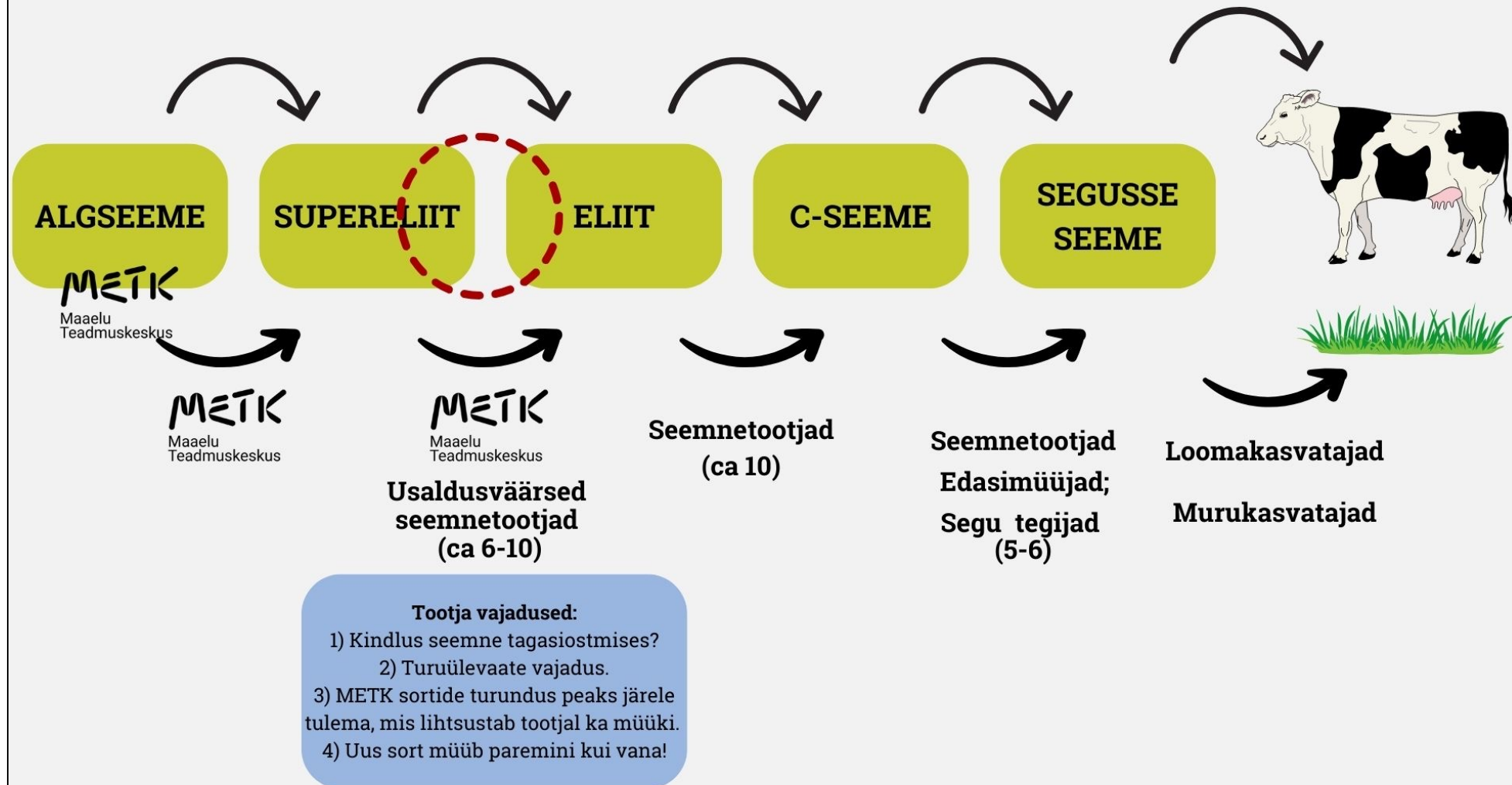
## E- kategooria seemnevarude koguste väljaarvutamine varustamiseks turunõudlust

3 varianti E kategooria  
seemnevajaduse  
määramiseks kg:

1. Prognoosvajadus  
põldtunnustamise  
põhjal (kg)
2. Seemnekasvatajate  
prognoositud vajadus  
2025 (kg)
3. Teoreetiline põldude  
E kat.  
tootmisvõimekus  
2025 (kg või ha)

Liik	Sort
Punane ristik	<b>Jõgeva 433</b>
Aasnurmikas	<b>Esto</b>
Päideroog	<b>Pedja</b>
Karjamaa- raihein	<b>Raite</b>
Lutsern	<b>Jõgeva 118</b>
Ida-kitsehernes	<b>Gale</b>
Valge mesikas	<b>Kuusiku 1</b>
Lutsern	<b>Karlu</b>
Lutsern	<b>Juurlu</b>
Lutsern	<b>Heiti</b>
Itaalia raihein	<b>Talvike</b>

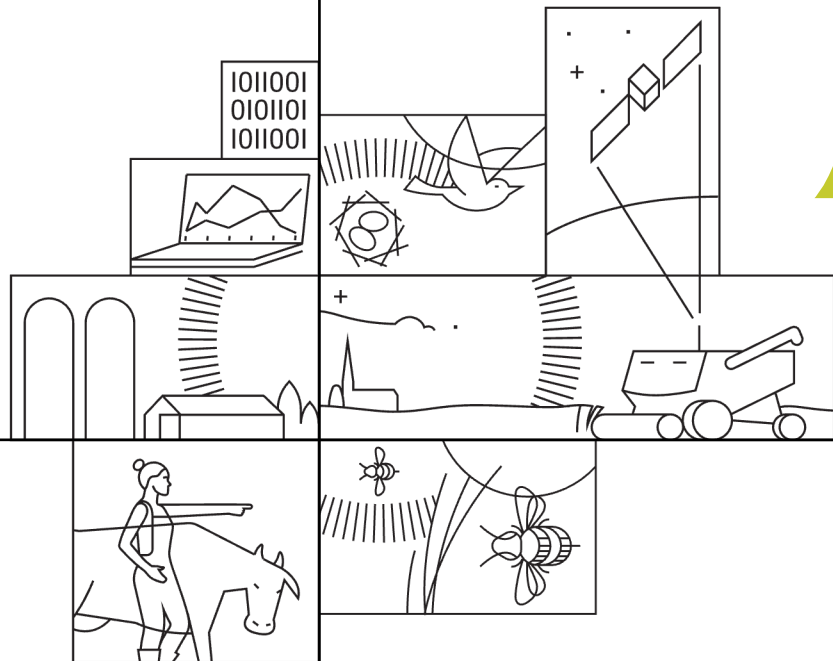
## Mis on tarvis teha ,et METK-i sortide seeme jõuaks rohumadele Eestis ja maailmas?



**METIK**

Maaelu  
Teadmuskeskus

Heintaimede  
sordiaretus-  
mida uut on  
oodata?





## Perspektiivne materjal uuteks sortideks METK -is

1. Aasnurmikas – söodatüübiline, suurem kuivainesaak kui Esto -l
2. Hübriidlutsern – hea seemnesaak, hea kuivainesaak, talvekindel, suurema lehtede arvuga,
3. Punane ristik – hea seemnesaak, hea kuivainesaak, talvekindlus, haiguskindlus, diploidne
4. Ida- kitsehernes – söodatüübiline, laialehine, sobib söödasegudesse, hiljem tulemas ka karjaamaatüübiline

## Perspektiivne materjal uuteks sortideks METK -is

5. Punane aruhein – murutüübiline, tumedaleheline, efektne murus, hea seemnesaak
6. Karjamaa raihein – murutüübiline, madalakasvuline (Raidi ja Raite kasvavad murus üle), peenevõrseline, tihedalt võrsuv, aitab muru kiiresti kamardada, talvekindlus
7. Itaalia raihein – söödatüübiline, kuivainesaak suurem kui Talvikesel, talvekindlus
8. Harilik aruhein – hea seemnesaak, hea kuivaine saak, töötame selle kallal, kuid läheb veel aega

## Lutsern Heiti



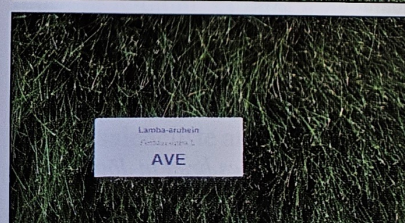
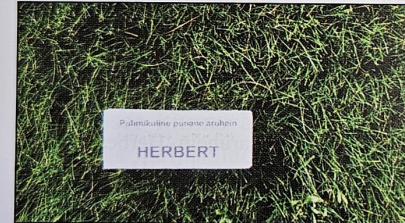
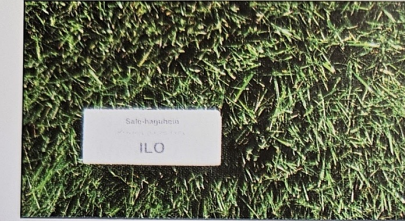
- Kevadkasv ja eriti ädalakasv sortidest 'Jõgeva 118' ja 'Karlu' kiirem, kolmeniitelisel kasutusel ületab neid kuivainesaagilt
- Hea talve- ja haiguskindlus
- Sobib niiteliseks kasutamiseks



Kitsalehelised aruheinad on hästisobivad murude rajamisel ekstreemsetele kasvukohtadele.

Ants Bender „Heintaimede seemnekasvatus“. Artiklite kogumik.

- Niitmistaluvus
- Varjutaluvus
- Soolsustaluvus
- Tolerantsus toitainete nappuse suhtes
- Põuataluvus



Kirjanduse (Braun *et al.*, 2020b) järgi on võsundiline punane aruheina lehtede värvus keskmine roheline, lühivõsundilisel ja puhmikulisel punasel aruheinal hele kuni keskmine roheline, lamba-aruheinal hallikas roheline ning kink-aruheinal tumedam roheline hallika või sinaka varjundiga.

Eestis aretatud murusortidest on kink-aruheina sort ‘Ruhnu’ kõige tumedama lehevärviga, kus rohelisele lisandub sinakas varjund (foto 8).

Murukõrreliste juurmiste lehtede laius määrab ilumurude dekoratiivsuse. Eesti NSV flora (1979) andmetel on lehed aasnurmikal 2–6 mm, sale-haguheinal 1–2 mm, punasel aruheinal 0,6–1,3 mm, kink-aruheinal 0,8–1,4 mm ja lamba-aruheinal 0,35–0,75 mm laiad. Schmit *et al.*, 1974 andmetel on punase aruheina kõigil kolmel alamliigil juurmiste lehtede laius 0,8–1,8 mm, lamba- ja kink-aruheinal aga vahemikus 0,3–0,8 mm. Kuna peeneleheliste aruheinte lehelabad ei ole laiuvad – nad on kahekorra (punane aruhein) või rullunud (lamba- ja kink-aruhein) – mõeldakse nende liikide puhul lehelaba laiuse asemel läbimõõtu. Eestis aretatud murusortide lehe laiusest saab võrdleva ettekujutuse fotolt 9.

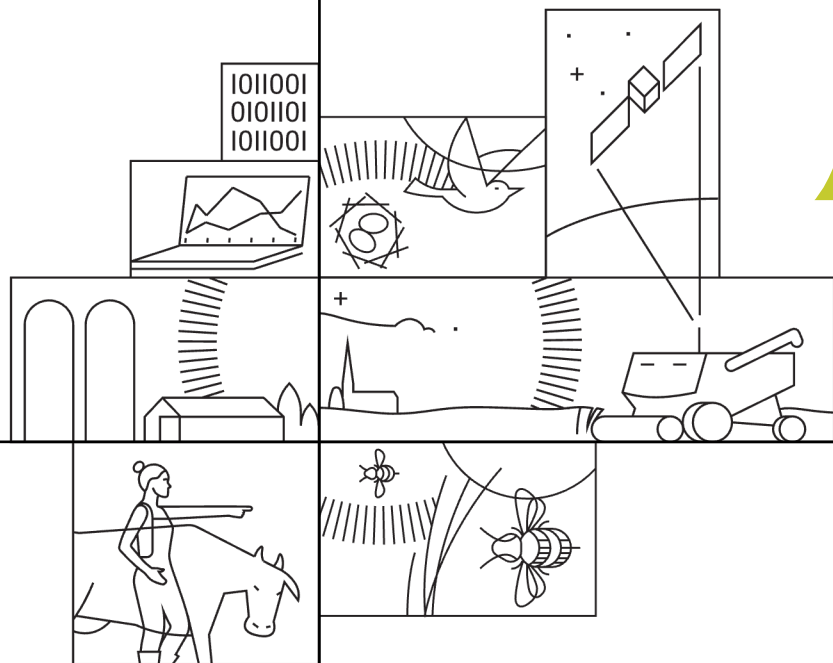
Foto 9. Lehe laiuse järgi Jõgeval aretatud murusorte reastades on nii lamba- kui kink-aruhein rea lõpus, kõige peenemate juurmiste lehtedega liigid

*Photo 9. By ranking grass varieties bred in Jõgeva according to leaf width, are sheep fescue and hard fescue at the bottom of the row, the species with the thinnest root leaves*

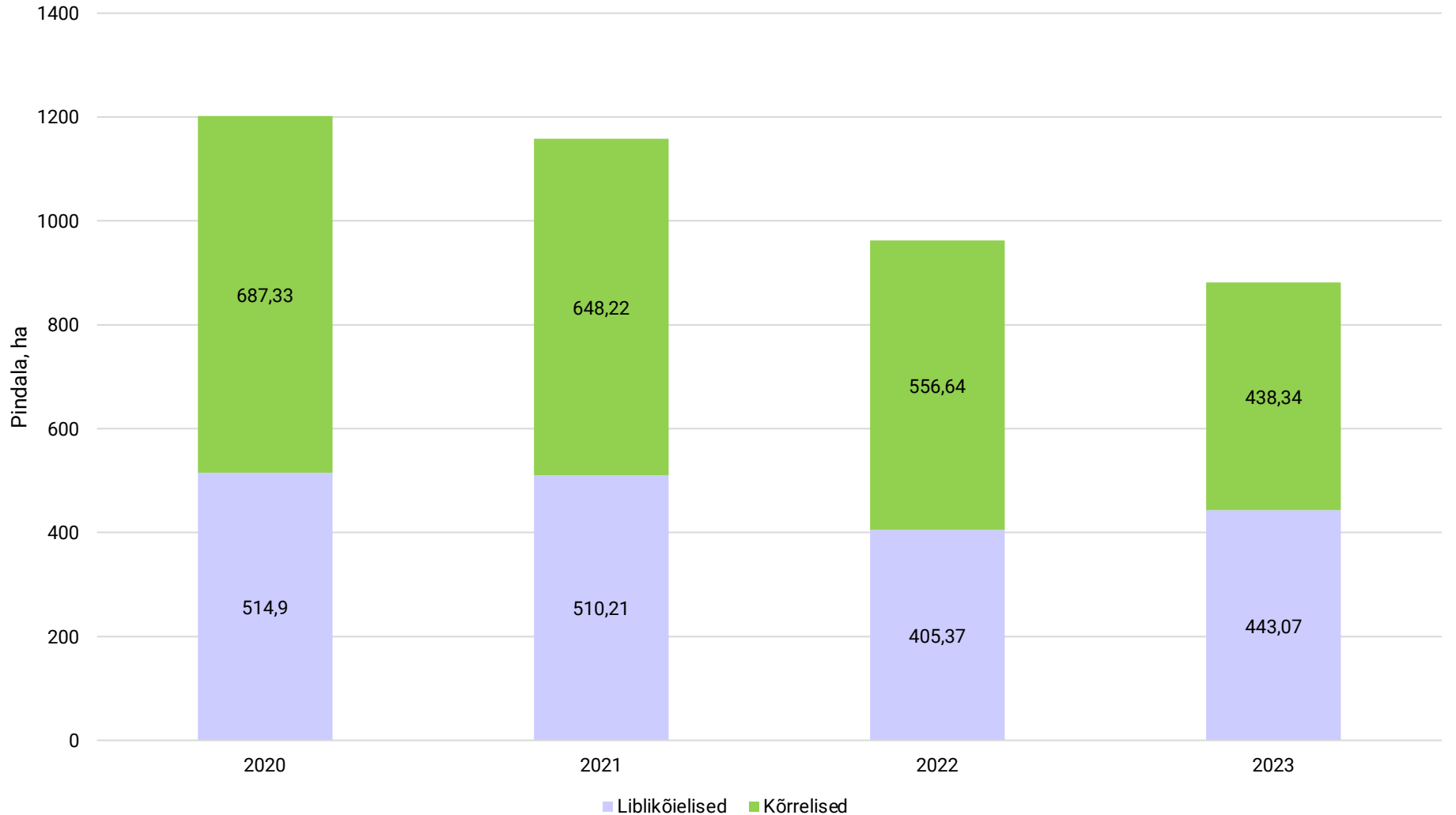
**METK**

Maaelu  
Teadmuskeskus

# METK-i sortide seemnekasvatuse pinnad ja osakaal Eestis 2020-2023

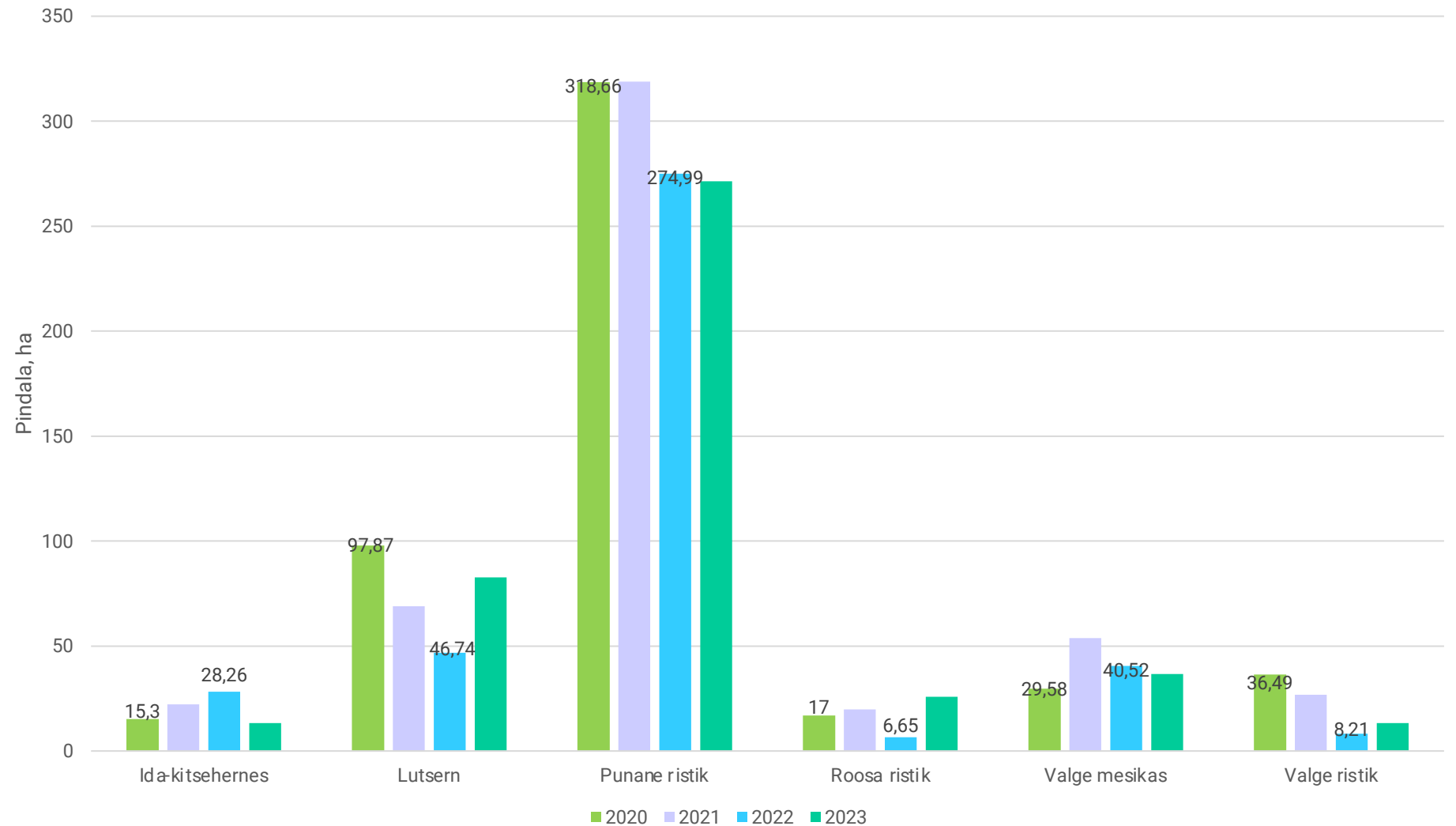


# METKi sortide seemnekasvatus – heintaimede pindala 2020-2023, ha





# METKi sortide seemnekasvatus – liblikõieliste heintaimede pindala 2020-2023, ha



# METKi sortide seemnekasvatatud - liblikõieliste heintaimede pindala 2020 - 2023, ha

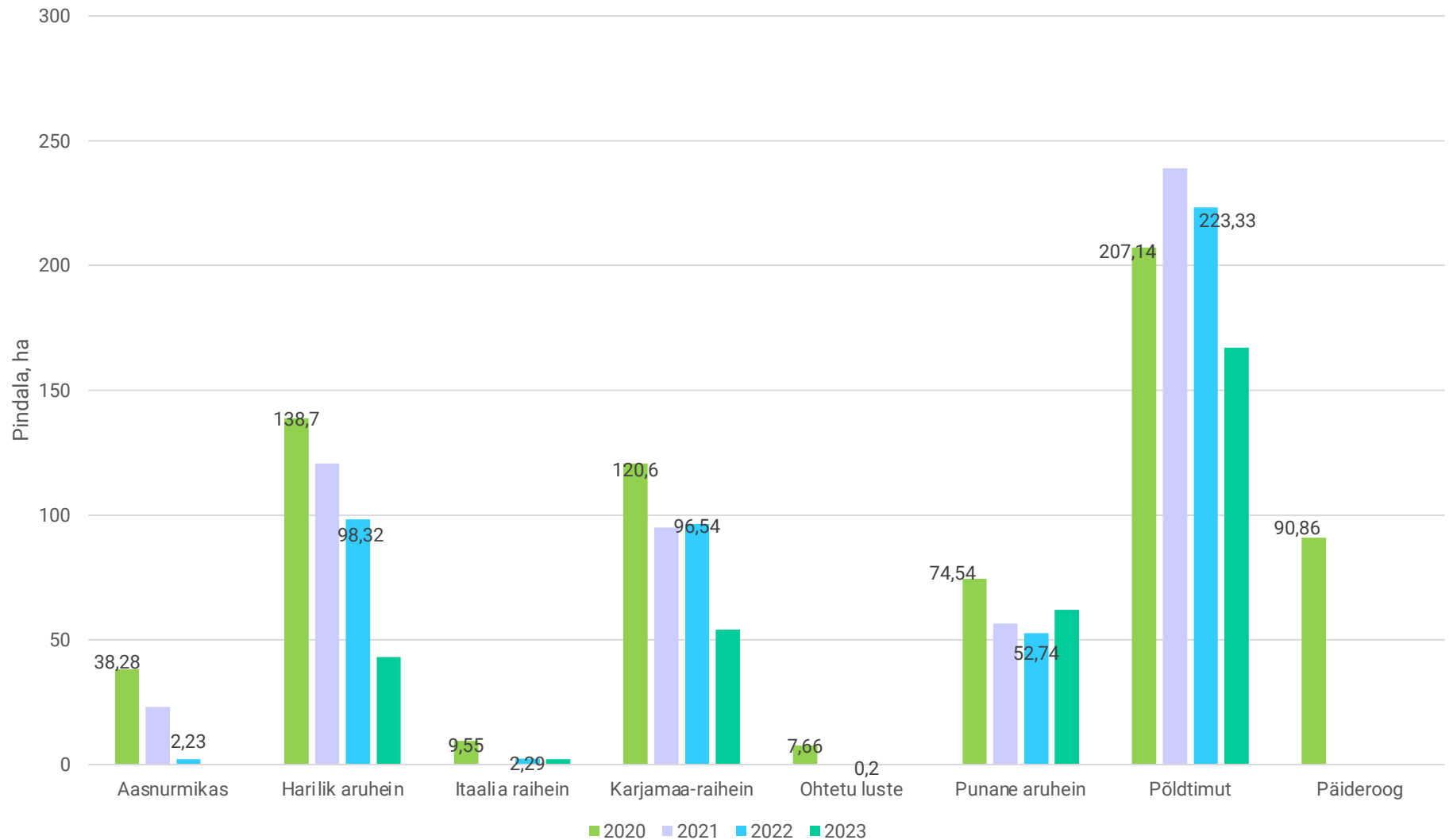
Liik	Sort	2020	2021	2022	2023
Ida-kitsehernes	'Gale'	11,2	16,76	22,81	12,35
Lutsern	'Juurlu'	8,04	13,44	5,57	60,46
	'Jõgeva 118'	57,35	48,51	11,47	-
	'Karlu'	29,45	5,59	28,4	19,16
Hübriidlutsern	'Heiti'	-	-	-	-
Punane ristik	'Ilte'	36,58	79,7	54,77	41,89
	'Jõgeva 433'	237,54	197,22	135,91	157,76
	'Varte'	25,98	12,03	50,84	30,42
Roosa ristik	'Jõgeva 2'	16,7	19,26	14,6	25,44
Valge mesikas	'Kuusiku 1'	28,58	52,6	39,52	35,5
Valge ristik	'Jõgeva 4'	35,24	25,87	7,16	12,28
	'Tooma'	0	0	0	0
Kokku		486,66	470,98	371,05	395,26

# METKi liblikõieliste heintaimeliikide osatähtsus 2020-2023, ha

Liik	2020	2021	2022	2023	2020-2023	Osa-tähtsus, %
Punane ristik	318,66	318,73	274,99	271,43	1183,81	63,80
Lutsern	97,87	68,92	46,74	82,62	296,15	15,96
Valge mesikas	29,58	53,7	40,52	36,6	160,4	8,64
Valge ristik	36,49	26,86	8,21	13,28	84,84	4,57
Ida-kitsehernes	15,3	22,14	28,26	13,4	79,1	4,26
Roosa ristik	17	19,86	6,65	25,74	51,25	2,76
Kokku	514,9	510,21	405,37	443,07	1855,55	100



# METKi sortide seemnekasvatus – kõrreliste heintaimede pindala 2020-2023, ha



# METKi seemnekasvatatud – kõrreliste heintaimesortide pindala, ha

Liik	Sort	2020	2021	2022	2023
Aasnurmikas	'Esto'	37,88	22,7	-	-
Harilik aruhein	'Arni'	138,3	120,47	98,07	42,81
Karjamaa-raihein	'Raidi'	13,44	4,66	4,66	2,91
	'Raite'	106,76	90,09	91,88	50,83
Itaalia raihein	'Talvike'	9,55	-	2,29	-
Ohtetu luste	'Lehis'	7,46	-	-	-
Punane aruhein	'Kauni'	61,36	43,45	52,74	61,81
	'Herbert'	13,08	13,08	-	-
Põldtimut	'Jõgeva 54'	62,58	72,29	81,27	44,06
	'Tia'	21,97	42,28	42,14	42,28
	'Tika'	121,99	124,25	99,47	79,81
Päideroog	'Pedja'	90,66	113,35	80,79	109,03
Kokku		685,03	646,62	553,31	433,54

# METKi seemnekasvatus – kõrreliste heintaimeliikide osatähtsus 2020-2023, ha

Liik	2020	2021	2022	2023	2020-2023	Osa-tähtsus, %
Põldtimut	207,14	239,07	223,33	167,2	836,74	35,90
Harilik aruhein	138,7	120,72	98,32	43,06	400,8	17,20
Päideroog	90,86	113,55	80,99	109,23	394,63	16,93
Karjamaa-raihein	120,6	94,95	96,54	53,99	366,08	15,71
Punane aruhein	74,54	56,63	52,74	62,01	245,92	10,55
Aasnurmikas	38,28	23,1	2,23	0,3	63,91	2,74
Itaalia raihein	9,55	-	2,29	2,17	14,01	0,60
Ohtetu luste	7,66	0,2	0,2	0,38	8,44	0,36
Kokku	687,33	648,22	556,64	438,34	2330,53	100

# Eesti sordid ja Seemnekeskuse sortiment põllumeestele

Teraviljade ja heintaimede sortimendi võtmefaktorid:

- Eesti teadlastelt Eesti põllumehele
- Kestlik viljelusviis
- Toidujulgeolek
- Sertifitseeritud seemned

METK- i heintaimesortide missiooni kirjeldus Innosprindil

- Strateegiline autonoomia
- Väiksem jalajälg
- Mulla parandamine
- Taastav põllumajandus



**METK**

Maaelu  
Teadmuskeskus

# Eesti põllumajanduse uuendajad

Meie teame, mis Eesti põllul hästi kasvab  
ja kuidas maaelu areneb

